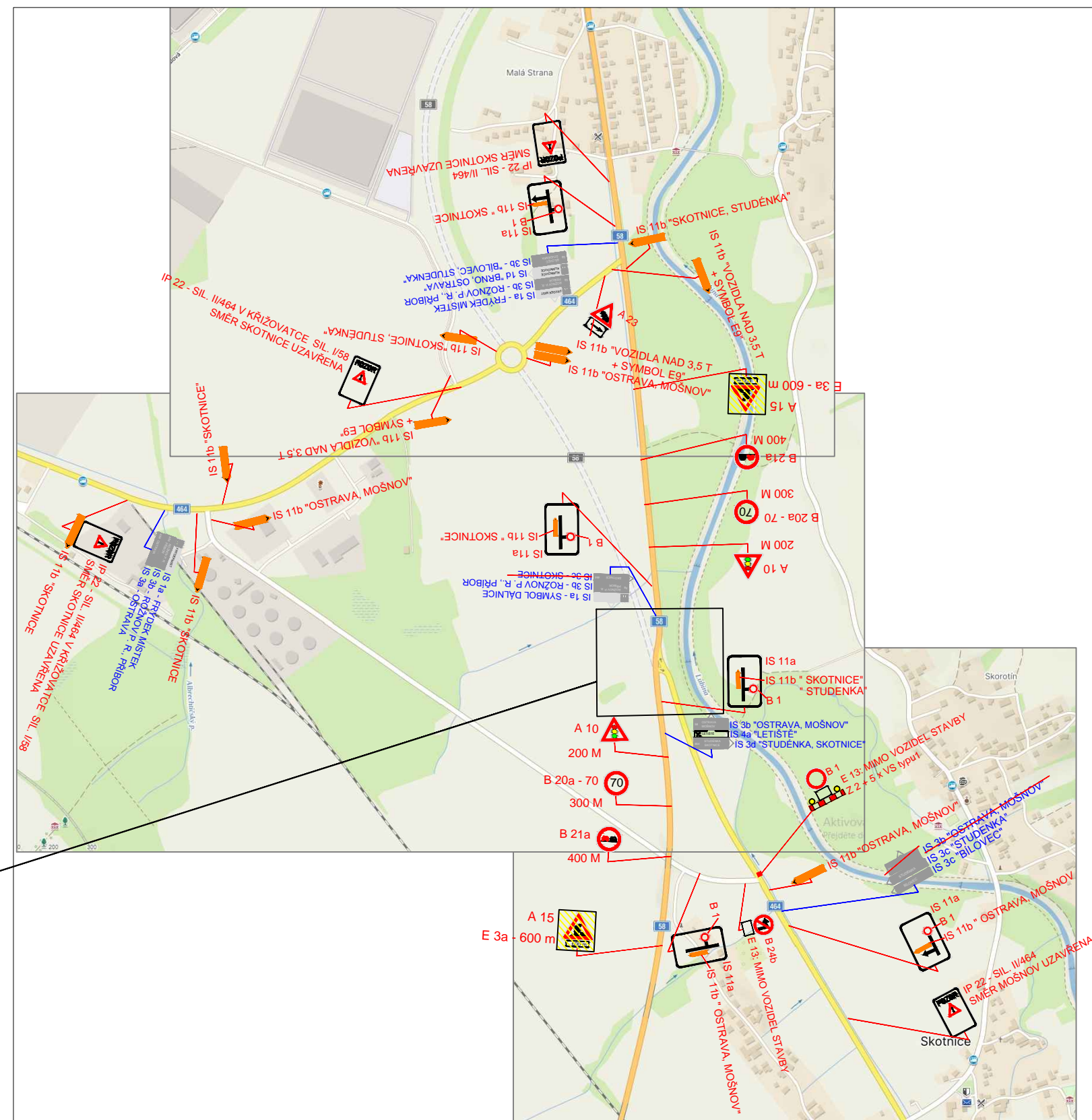
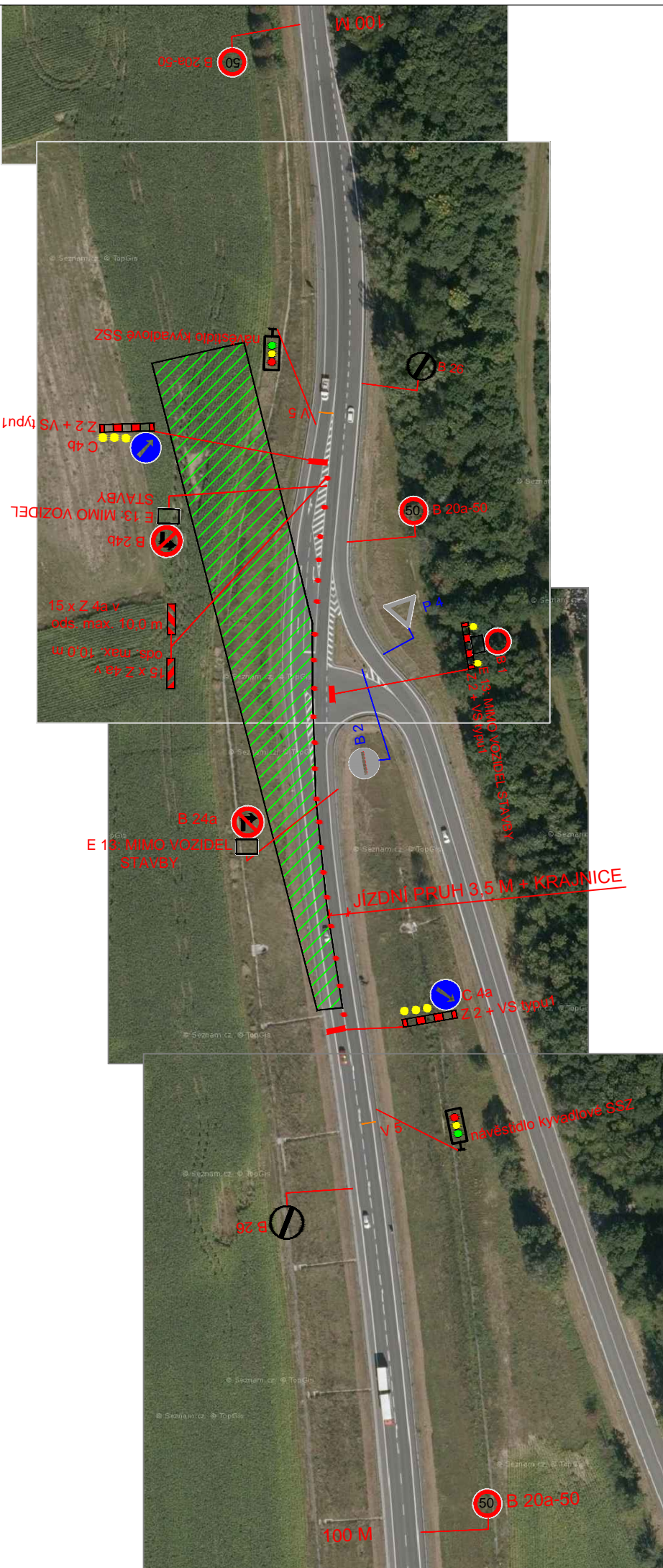





NÁVRH PDZ V RÁMCI STAVBY NA SIL. I/58  
- KYVADLOVÉ ŘÍZENÍ SSZ



- LEGENDA :**
-  STAVBA PŘIPOJENÍ NA I/58
  -  NAVRŽENÉ SVISLÉ DOPRAVNÍ ZNAČENÍ
  -  STÁVAJÍCÍ SVISLÉ DOPRAVNÍ ZNAČENÍ

Zodp. projektant	-	DAVOZ ZNAČKY a. s.	
Vypracoval	-		
Kontrola	Kamil Kedroň		
Akce :	I/58 OBCHVAT MOŠNOVA		
Příloha :	NÁVRH PDZ - STAVBA PŘIPOJENÍ NA I/58 - 4. FÁZE	Objednatel :-	
		Datum	PROSINEC, 2023
		Měřítko	-
		Archivní číslo	-
			Číslo
			2